

RNA-seq解析 特別キャンペーン

2026年3月31日（火） 注文分まで適用

※3月末までの納品希望の場合、1月末までのサンプル到着分まで受付

限られた時間で、新たな発見を導く充実の発現解析パッケージ キャンペーン紹介

スタンダード解析Plan

- ✓ データQC
- ✓ マッピング・カウント
- ✓ FPKM値/TPM値算出

シーケンスを1検体からのご依頼で

無料

アドバンス解析Plan

スタンダード解析の内容に加え、以下を実施

- ✓ 相関分析 / 主成分分析
- ✓ 階層的クラスタリング
- ✓ ヒートマップ描画
- ✓ 変動遺伝子解析 (MA/Volcano plot)
- ✓ Gene Ontology (GO)解析

50%以上
OFF!!

◆ データ解析のみのご依頼で

¥ 15,000/検体

◆ シーケンス9検体までのご依頼で

¥ 10,000/検体

◆ 更にシーケンス10検体以上で

無料

シーケンスメニュー一覧

メニュー	データ量/リード数(目安)	推奨サンプル要件	定価(検体)
真核生物RNA-seq	6.0Gb/40M read		¥40,000
原核生物RNA-seq (+rRNA除去)	1.5Gb/10M read	total RNA ≥1μg (≥50ng/μL, ≥20μL)	¥38,000
メタトランスクリプトーム (+rRNA除去)	6.0Gb/40M read	RIN値 ≥7	¥46,000
Total RNA抽出	—	ヒト・マウス・微生物等 各種ご相談	¥ 15,000~

作業内容（標準納期：6-8週間）

1. RNA QC
2. ライブラリ作製
3. シーケンス
4. データ解析(以下のいずれか)
 - ・スタンダード解析
 - ・アドバンス解析
 - ・カスタマイズ解析（ご相談ください）

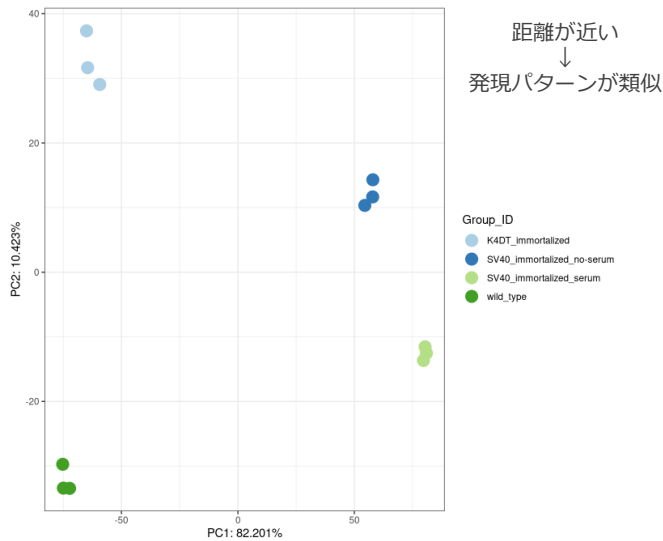
納品物(アドバンス解析の場合)

1. シーケンスデータ(fastq)
2. リードマッピング・カウント結果
3. 各種解析結果・レポート

アドバンス解析（解析の一部事例）

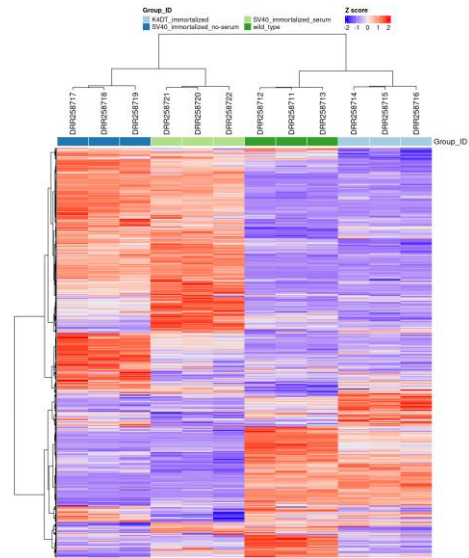
1. 主成分分析

- サンプルの群分け、外れ値を俯瞰する



2. 階層的クラスタリング解析

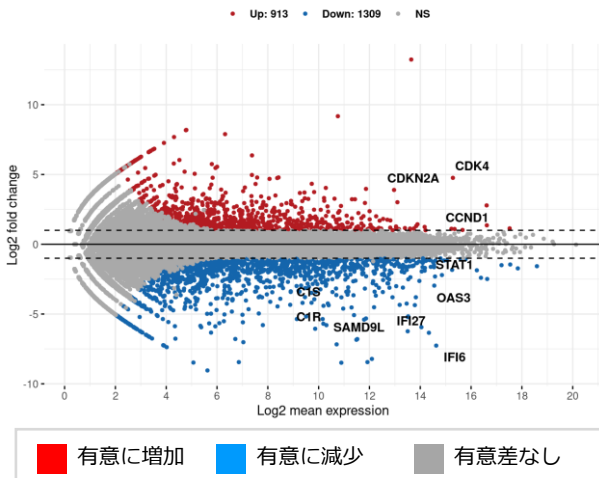
- 遺伝子と検体間の発現パターンを調べる



3. 変動遺伝子解析(DEG解析)

- 群間で有意に変動した遺伝子を特定する

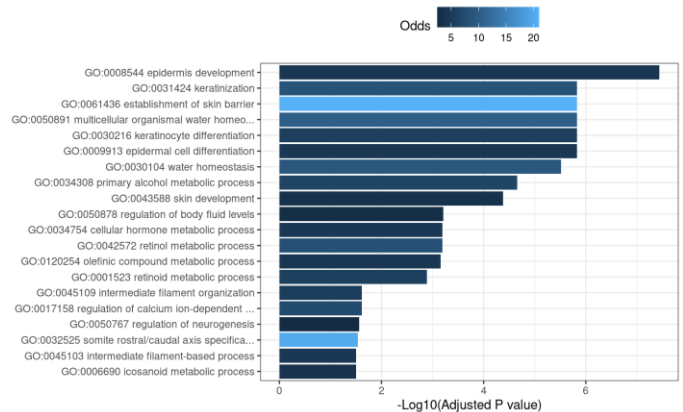
DEG解析 (MA plot)



4. GO解析(Gene Ontology)

- 変動した遺伝子群の機能を探る

エンリッチメント解析



変動遺伝子から機能解析まで必要な解析を1パッケージでご提供

お問い合わせはこちら

E-mail: service@bitbiome.co.jp
Web: <https://www.bitbiome.co.jp/>
〒162-0041
東京都新宿区早稲田鶴巻町513
早稲田大学121号館 415号室



問い合わせはこちら

代理店