

# RNA-seq／メタトランスクリプトーム 特別価格キャンペーン

期間：2025年2月28日着のサンプル分まで

- ✓ 4検体から依頼できるお手頃キャンペーン
- ✓ 全ての作業を国内ラボで実施の安心体制
- ✓ ヒト・マウスから細菌など多様な検体にご対応

メニュー	データ量／リード数	標準納期※	サンプル要件	キャンペーン価格 (税別/検体)
真核生物RNA-seq	6Gb／40M read	30営業日	濃度50ng/μL以上で≥20μL以上 (総量：1μg以上) RIN値 ≥7推奨	¥30,000
真核生物RNA-seq (RNA抽出有)	6Gb／40M read	35営業日	ヒト,マウスなど その他もご相談ください	¥50,000
原核生物RNA-seq (rRNA除去)	1.5Gb／10M read	30営業日	濃度50ng/μL以上で≥20μL以上 (総量：1μg以上) RIN値 ≥7推奨	¥31,000
原核生物RNA-seq (rRNA除去・RNA抽出)	1.5Gb／10M read	35営業日	細菌株サンプル ( $1.0 \times 10^9$ cells 推奨)	¥46,000
メタトランスクリプトーム (rRNA除去)	6Gb／40M read	30営業日	濃度50ng/μL以上で≥20μL以上 (総量：1μg以上) RIN値 ≥7推奨	¥40,000
メタトランスクリプトーム (rRNA除去・RNA抽出)	6Gb／40M read	35営業日	糞便：0.3 g程度 唾液：1 mL程度、 その他もご相談ください	¥55,000

多検体の場合、volume discountも可能です。お見積りください！

※QCで問題ない場合の納期になります

## データ解析オプション

スタンダード解析Plan	アドバンス解析Plan	カスタマイズ解析Plan
1. データQC 2. リードマッピング 3. リードカウント 4. FPKM値/TPM値算出	1. スタンダード解析 2. 相関分析 3. 主成分分析 4. 階層的クラスタリング 5. ヒートマップ描画 6. 変動遺伝子解析 (MA plot, Volcano plot) 7. Gene Ontology(GO)解析	パスウェイ解析、融合遺伝子解析、 Transcript SNP解析、 de novo transcriptomeなど、 ご要望に応じて各種対応します。

キャンペーン中、**スタンダード解析が無料!** その他解析もご相談ください。

※ヒト・マウス以外のデータ解析については対象生物ゲノム情報の提出・指定などご相談になります

※メタトランスクリプトームのデータ解析についてはリファレンス等もご相談ください

# 納品物

解析なし

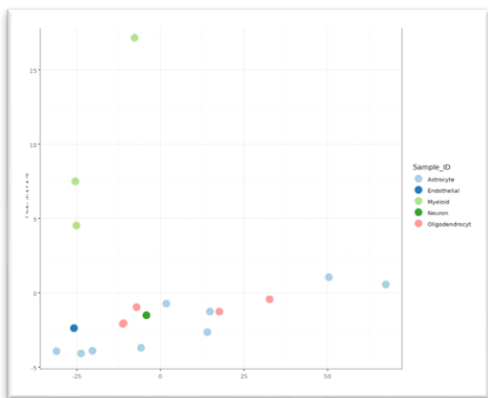
解析あり

シーケンス生データ

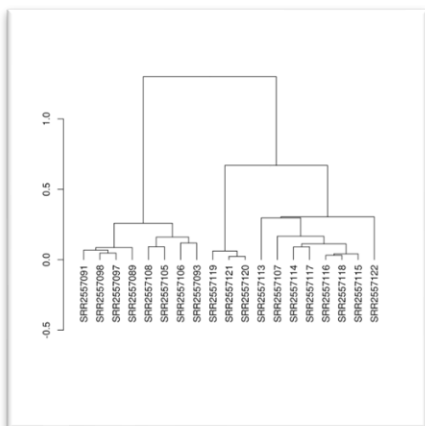
1. シーケンス生データ
2. マッピングとカウント結果
3. 各種解析結果と解析レポート

## 解析データ（例）

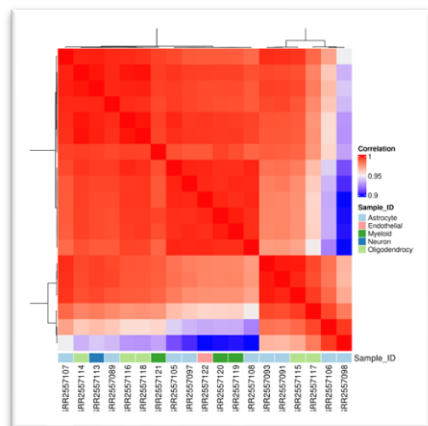
### 主成分分析



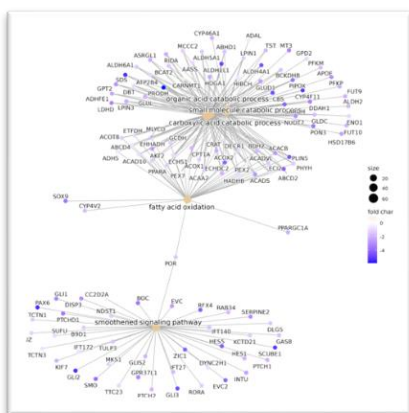
### 階層的クラスタリング



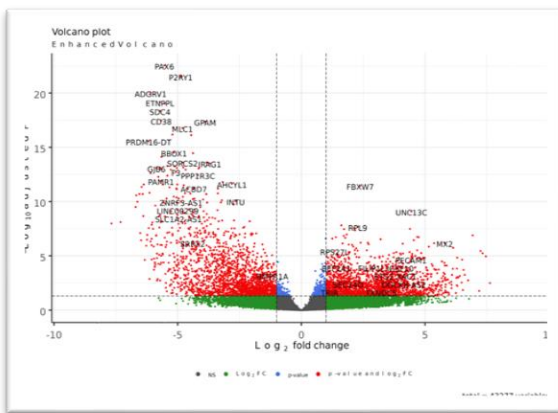
### 相関分析



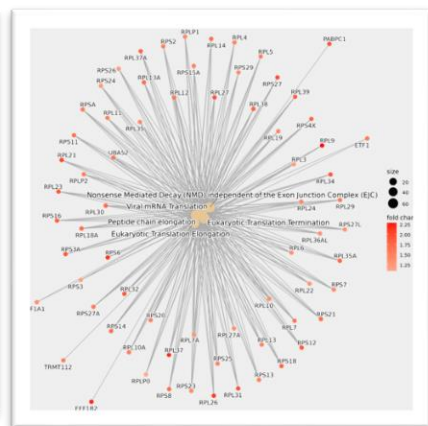
### Gene Ontology解析 (GO解析)



### 変動遺伝子解析 (volcano plot)



### パスウェイ解析



お問い合わせはこちら

E-mail: [service@bitbiome.co.jp](mailto:service@bitbiome.co.jp)  
Web: <https://www.bitbiome.co.jp/>  
〒162-0041  
東京都新宿区早稲田鶴巻町513  
早稲田大学121号館 415号室



問い合わせはこちら

代理店